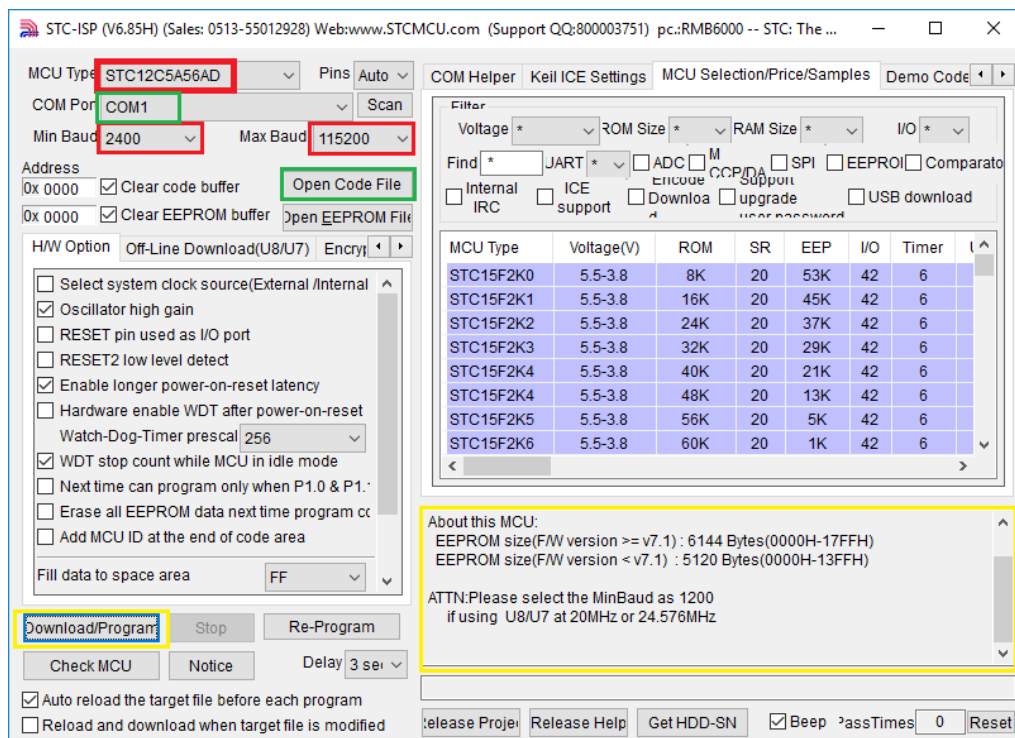


## Mertech D-20 Flash - методика обновления и калибровки



1. Поля выделенные красным выбираем устанавливаем параметры точно по скриншоту.
2. Поле COM Порт выбираем в номер определенный системой при подключении детектора
3. В Open Code File выбираем: а) sx-v167-917 .hex б) если проблема с определением купюр сохранилась то SX-RUB-V1\_67\_20181005 .hex
4. При выключенном детекторе производим последовательно:
  - подключение USB кабеля к детектору и к компьютеру
  - Подключение питания детектора
  - Светится красный сигнал светодиода
  - Нажимаем Download/Program
  - Включаем тумблер детектора
  - Начинается прошивка и процесс можно контролировать в окне ПО выделенным желтым цветом.
  - По завершению прошивки выключаем тумблером питание детектора.
  - Производим калибровку.

### Калибровка

1. Снимаем верхнюю крышку детектора и находим кнопку на правой стороне детектора под крышкой.
2. При полностью выключенном детекторе нажимаем кнопку и включаем детектор
3. Отпускаем кнопку и светодиод светится зеленым
4. Помещаем в детектор калибровочный шаблон и нажимаем кнопку один раз
5. После завершения калибровки детектор пискнет 3 раза.
6. Выключаем детектор
7. Проверяем работу детектора.
8. В случае некорректной работы повторяем калибровку или используем другой файл прошивки.